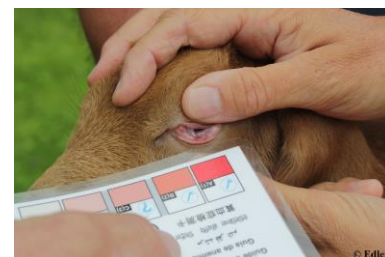


## Ankündigung

### Praxiskurs: Parasiten bei Schafen und Ziegen mit Einführung in die FAMACHA Methode

<b>Termin:</b>	Donnerstag, 16.12.2021
<b>Beginn:</b>	14:00 Uhr
<b>Ende:</b>	16:30 Uhr
<b>Veranstaltungsort:</b>	online via Zoom; der Einstiegslink wird allen angemeldeten TeilnehmerInnen am Tag vor der Veranstaltung zugesendet
<b>Kursgebühr:</b>	geförderter Teilnahmebetrag: € 8,00* ungeförderter Teilnahmebetrag: € 40,00
<b>Anzahl der Plätze:</b>	max. 45
<b>TGD Anerkennung:</b>	1 TGD Stunde
<b>Vortragende:</b>	Dr. Elisabeth Stöger
<b>Zielgruppe:</b>	HalterInnen von Schafen und/oder Ziegen
<b>Voraussetzung:</b>	Interesse an der Weiterbildung im Bereich Parasitenmanagement zur Förderung des Tierwohls und des Tierschutzes von weidenden Schafen und Ziegen



#### Kursbeschreibung und Inhalt:

Parasitenbefall ist ein häufiger Befund bei Krankheitssymptomen von Schafen und Ziegen. Daher ist ein gut funktionierendes Parasitenmanagement am Betrieb zur Förderung des Tierwohls und des Tierschutzes von großer Bedeutung und ein wichtiges Thema in der Gesundheitsvorsorge der Tiere.

**Inhalt:** Arten von Parasiten, Entwicklungszyklen von unterschiedlichen Parasiten verstehen, Symptome am Tier, Diagnose im Labor, Behandlungsmöglichkeiten – erkennen von Resistenzen auf Wurmmittel, Weideführung, aktuelle Empfehlungen zur Vorbeugung und Behandlung von Parasitenerkrankungen von weidenden Schafen und Ziegen. Weiters werden Tierbeurteilung, Konditionsbeurteilung, richtige Kotprobenentnahme für die Untersuchung auf Parasitenbefall, Hinweise zur Einsendung der Kotprobe und Interpretation des Kotbefundes besprochen. Wesentliches Element des Kurses ist außerdem die Vorstellung des korrekten Gebrauchs der FAMACHA Karte, mithilfe derer die Augenschleimhautfarbe beurteilt wird, und welche somit ein interessantes Instrument für das Parasitenmanagement darstellt. Die Teilnahme an diesem Kurs gilt als Voraussetzung für die Abgabe der FAMACHA Karte. Durch umfangreiches Bildmaterial und mehrere Frageblöcke, wo der direkte Austausch mit der Vortragenden möglich ist, wird ein unmittelbarer Praxisbezug hergestellt.

#### Anmeldung:

Online unter [www.nutztier.at](http://www.nutztier.at) → „Bildung“ → „Schafe & Ziegen“

Link: <https://www.nutztier.at/bildung>

NTÖ – Nachhaltige Tierhaltung Österreich &  
Österreichischer Bundesverband für Schafe und Ziegen  
Dresdner Straße 89/B1/18  
1200 Wien

**Ansprechperson:** DI Marie-Theres Schlemmer, MSc  
Tel.: +43 676 73 60 313  
E-Mail: [schlemmer@oebisz.at](mailto:schlemmer@oebisz.at)

Mit Unterstützung von Bund, Ländern und Europäischer Union

 Bundesministerium  
Landwirtschaft, Regionen  
und Tourismus

 LE 14-20  
Entwicklung für den Ländlichen Raum

 Europäischer  
Landwirtschaftsfonds für  
die Entwicklung des  
ländlichen Raums.  
Hier investiert Europa in  
die ländlichen Gebiete.

\*Wenn Sie über eine österreichische landwirtschaftliche Betriebsnummer verfügen, erhalten Sie die ermäßigte Teilnahmegebühr